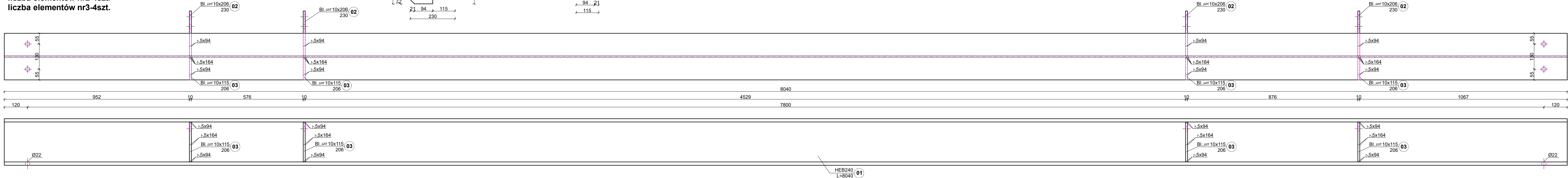
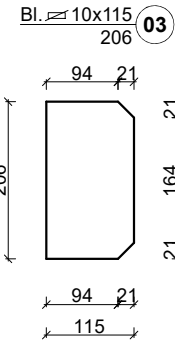
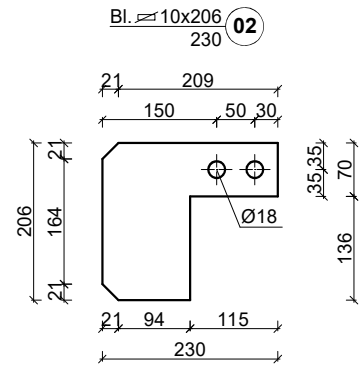


**Belka Bt5**  
**ilość - 1**  
**stal S355**  
**śruby M20-8.8**  
**śruby M16-8.8**  
**liczba elementów nr1-1szt.**  
**liczba elementów nr2-4szt.**  
**liczba elementów nr3-4szt.**

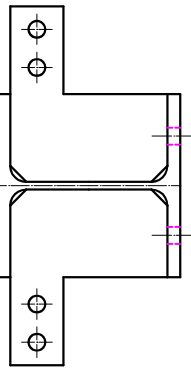
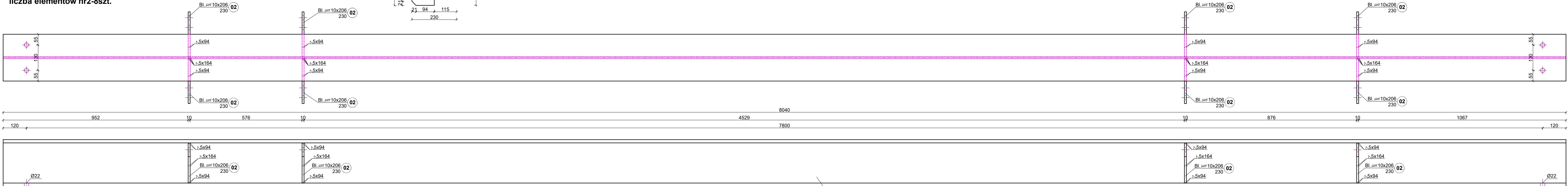
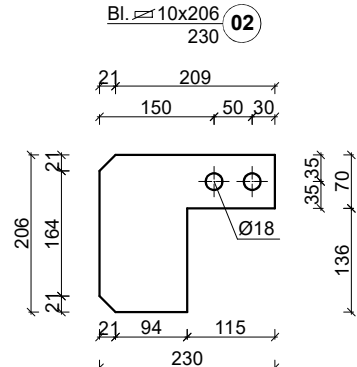
ZBIORCZE ZESTAWIENIE STALI

Lp.	Nazwa	Długość (m)	Ilość (szt.)	Łączna długość (m)	Ciężar (kg/m)	Ciężar (kg/m2)	Łączny ciężar (kg)
1	HEB240	8,040	1	8,040	83,20		668,9
2	Bl. 10x206	0,230	4	0,920		78,5	14,9
3	Bl. 10x115	0,206	4	0,824		78,5	7,4
ŁĄCZNY CIĘŻAR (kg)							691,2



ZBIORCZE ZESTAWIENIE STALI

Lp.	Nazwa	Długość (m)	Ilość (szt.)	Łączna długość (m)	Ciężar (kg/m)	Ciężar (kg/m2)	Łączny ciężar (kg)
1	HEB240	8,040	1	8,040	83,20		668,9
2	Bl. 10x206	0,230	8	1,840		78,5	29,8
ŁĄCZNY CIĘŻAR (kg)							698,7



**Belka Bt6**  
**ilość - 1**  
**stal S355**  
**śruby M20-8.8**  
**śruby M16-8.8**  
**liczba elementów nr1-1szt.**  
**liczba elementów nr2-8szt.**

UWAGA:  
1. Wymiary elementów podano w [mm], poziomy podano w [m]  
2. Elementy spawać na długości przylegania.  
3. Pierwsza klasa spawalności  
4. Zabezpieczenie p.poż. -- min.  
5. Spoiny nie oznaczone gr. 0,8 cieńszego z łączonych elementów, nie mniej niż 3mm  
6. Elektrody EA1.46  
7. Materiały: stal S355

INWESTOR				
Łużyckie Centrum Recyklingu Sp. z o.o. Marszów 50A, 68-200 Żary KRS: 0000297754				
NAZWA INWESTYCJI				
Nadbudowa i przebudowa budynku biurowego Łużyckiego Centrum Recyklingu Sp. z o. o., z niezbędną infrastrukturą techniczną i zagospodarowaniem terenu Kategoria obiektu budowlanego XVI				
OBIEKT				
BUDYNEK BIUROWY				
ADRES BUD				
Marszów 50A, 68-200 Żary dz. nr 175/1 obręb 0013 Marszów jednostka ewidencyjna 081110.2 Żary - Gmina powiat żarski, województwo lubuskie				
PROJEKTANT	UPRAWNIENIA		PODPIS	
mgr inż. Maciej Jans	LBS/0014/PBKb/19 w specjalności: konstrukcyjno - budowlanej			
SPRAWOZDAJĄCY	UPRAWNIENIA		PODPIS	
mgr inż. Maciej Marciniak	LBS/0043/PWOK/10 w specjalności: konstrukcyjno - budowlanej			
NAZWA RYSUNKU				
Belka Bt5, Bt6				
DATA	SKALA	BRANŻA	Nr rys.	STRONA
04.03.2025	1:10	KONSTR.	PT-K-1.69	84